

QUESTION 1

- 1.1.1. The first part of the question is about the definition of a function.
- 1.1.2. The second part of the question is about the domain and range of a function.
- 1.1.3. The third part of the question is about the graph of a function.

QUESTION 2

- 2.1.1. The first part of the question is about the definition of a function.
- 2.1.2. The second part of the question is about the domain and range of a function.
- 2.1.3. The third part of the question is about the graph of a function.
- 2.1.4. The fourth part of the question is about the domain and range of a function.
- 2.1.5. The fifth part of the question is about the graph of a function.
- 2.1.6. The sixth part of the question is about the domain and range of a function.
- 2.1.7. The seventh part of the question is about the graph of a function.
- 2.1.8. The eighth part of the question is about the domain and range of a function.

QUESTION 3

- 3.1.1. The first part of the question is about the definition of a function.
- 3.1.2. The second part of the question is about the domain and range of a function.
- 3.1.3. The third part of the question is about the graph of a function.

QUESTION 4

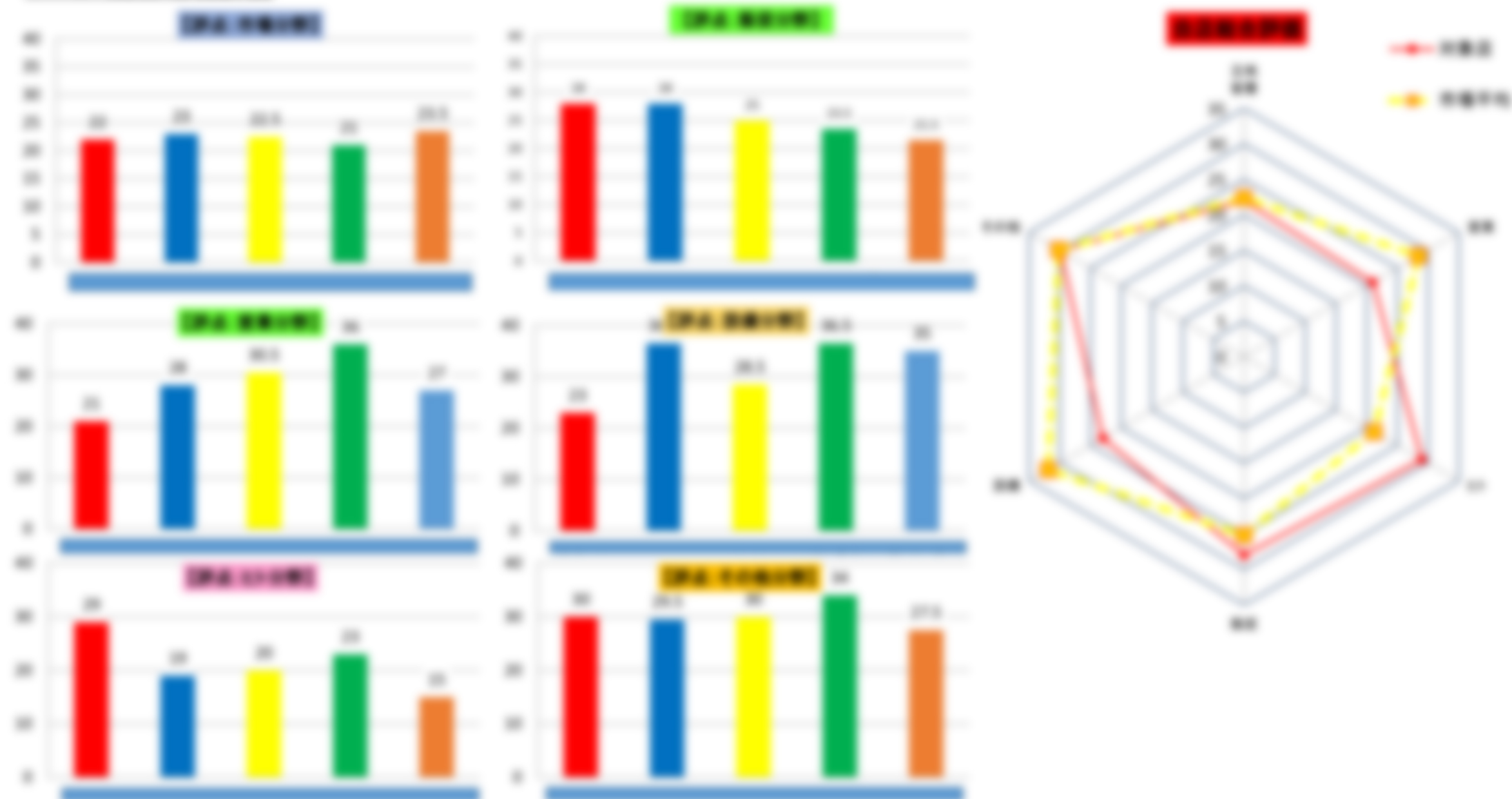
11.1 2023年1-9月

- 2023年1-9月，全国规模以上工业企业营业收入同比增长4.1%，利润总额同比增长1.2%。
- 2023年1-9月，全国规模以上工业企业营业收入同比增长4.1%，利润总额同比增长1.2%。
- 2023年1-9月，全国规模以上工业企业营业收入同比增长4.1%，利润总额同比增长1.2%。





1-2. 競合環境評估



1.1. 123456789



1. 123456789

1. 123456789 123456789 123456789
1. 123456789 123456789 123456789

2. 123456789

1. 123456789 123456789 123456789
1. 123456789 123456789 123456789

3. 123456789

1. 123456789 123456789 123456789
1. 123456789 123456789 123456789

4. 123456789

1. 123456789
1. 123456789 123456789 123456789

5. 123456789

1. 123456789 123456789 123456789
1. 123456789 123456789 123456789

6. 123456789

1. 123456789 123456789 123456789
1. 123456789 123456789 123456789

1234

123456789 123456789 123456789
123456789 123456789 123456789
123456789 123456789 123456789
123456789 123456789 123456789

第 111 條 選舉區劃分之原則

第 1 項 選舉區劃分應遵守下列原則：

一、人口相當原則

二、地理相當原則

三、交通相當原則

四、經濟相當原則

五、其他相當原則

第 2 項 選舉區劃分應遵守下列原則：

一、人口相當原則

二、地理相當原則

三、交通相當原則

四、經濟相當原則

五、其他相當原則

六、其他相當原則

七、其他相當原則

第 3 項 選舉區劃分應遵守下列原則：

一、人口相當原則

二、地理相當原則

第 4 項 選舉區劃分應遵守下列原則：

一、人口相當原則

二、地理相當原則

三、交通相當原則

第 5 項

第 6 項

第 7 項

第 8 項

第 9 項

第 10 項

第 11 項

第 12 項

本図の右側は、**顧客の価値**を示している。

- ① 顧客の価値を高めるには、顧客のニーズに合わせた商品・サービスを提供することである。
- ② 顧客の価値を高めるには、「顧客のニーズ」を把握し、「顧客のニーズ」に応じた商品・サービスを提供することである。
- ③ 顧客の価値を高めるには、顧客のニーズを把握し、そのニーズに応じた商品・サービスを提供することである。また、顧客の価値を高めるには、顧客のニーズを把握し、そのニーズに応じた商品・サービスを提供することである。

上記の通り、**顧客の価値**は、顧客のニーズに合わせた商品・サービスを提供することによって

顧客の価値を高めることができる。顧客の価値を高めるには、

「新規顧客の創造と近隣からの獲得」

顧客の価値を高めるには、顧客のニーズを把握し、そのニーズに応じた商品・サービスを提供することである。

「既存顧客の維持」「引き出し戦略」

上記の通り、顧客の価値を高めるには、顧客のニーズに合わせた商品・サービスを提供することである。

顧客の価値を高めるには、顧客のニーズを把握し、そのニーズに応じた商品・サービスを提供することである。

顧客の価値を高めるには、顧客のニーズを把握し、そのニーズに応じた商品・サービスを提供することである。